



PORTES OUVERTES

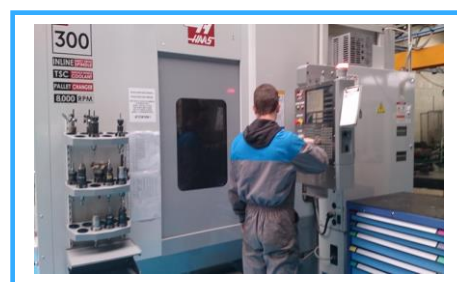
SAMEDI 26 février 2022

de 9 h 00 à 13 h 00

NOS FORMATIONS : Scolaire et par Apprentissage

Filière Industrielle

- BAC PRO EDPI (Etude et Définition de Produits Industriels)
- BAC PRO TRPM (Technicien en Réalisation de Produits Mécaniques) (Anciennement BCP Technicien d'Usinage)

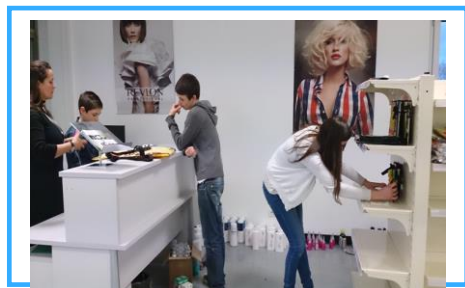


Filière Maintenance

- BAC PRO MSPC (Maintenance des Systèmes de Production Connectés) (Anciennement BCP MEI)
- BAC PRO MV (Maintenance des Véhicules option Motocycles)

Filière Bâtiment (Uniquement par Apprentissage)

- CAP MAV (Menuiserie Aluminium Verre)
- CAP METAL (Serrurier Métallier)
- BREVET PROFESSIONNEL METAL (Métallier)
- BAC PRO MAV (Menuiserie Aluminium Verre)



Filière Tertiaire

- CAP EPC (Equipier Polyvalent du Commerce) – Par Apprentissage
- CAP OL (Opérateur Logistique)
- BAC PRO Métiers du Commerce et de la Vente
- BAC PRO Logistique



Lycée Professionnel Pierre et Marie Curie
1, rue Edouard Branly - B.P. 80408
53204 CHÂTEAU-GONTIER S/MAYENNE CEDEX
☎ : 02.43.07.26.35.
✉ : ce.0530040f@ac-nantes.fr
Site : <https://curie.paysdelaloire.e-lyco.fr/>